



PCTS

INTELLISPACES, LDA

**MOBILE
WÄNDE**

ÜBER UNS

Seit der Unternehmensgründung im Jahr 2012 hat PCTS seinen Firmensitz in Marinha Grande.

Der industrielle Aufstieg der Stadt geht ursprünglich zurück auf britische Unternehmer, die im 18. Jahrhundert die im Überfluss vorhandenen Pinienbäume und Sand dazu nutzen, die Glas- und Kristallindustrie aufzubauen.

Im Laufe des 19. Jahrhunderts wurde die Stadt zum Exzellenzzentrum für die Manufaktur von Präzisionsglas auf der iberischen Halbinsel.

Zwischen den beiden Weltkriegen erkannten amerikanische Automobilhersteller, dass die Stadt mit ihrer Vergangenheit in der Werkzeug- und Formenbauindustrie und ihrem großen Angebot an hochqualifizierten Arbeitskräften, ein exzellenter Ort für die Entwicklung von neuen Spritzgusstechniken für Autoteile wäre und bis heute verwenden nahezu alle in Europa hergestellten Autos Teile, die in Marinha Grande produziert oder entwickelt worden sind.

Heutzutage ist Marinha Grande bekannt als europäisches Kompetenzzentrum in der Spritzgusstechnik und die Stadt weist über 250 Unternehmen auf, die in Werkzeugmaschinen-Design & -herstellung, Werkzeug- und Formendesign & -herstellung, Hightech-Prototypenentwicklung sowie Kunststoffentwicklung involviert sind.

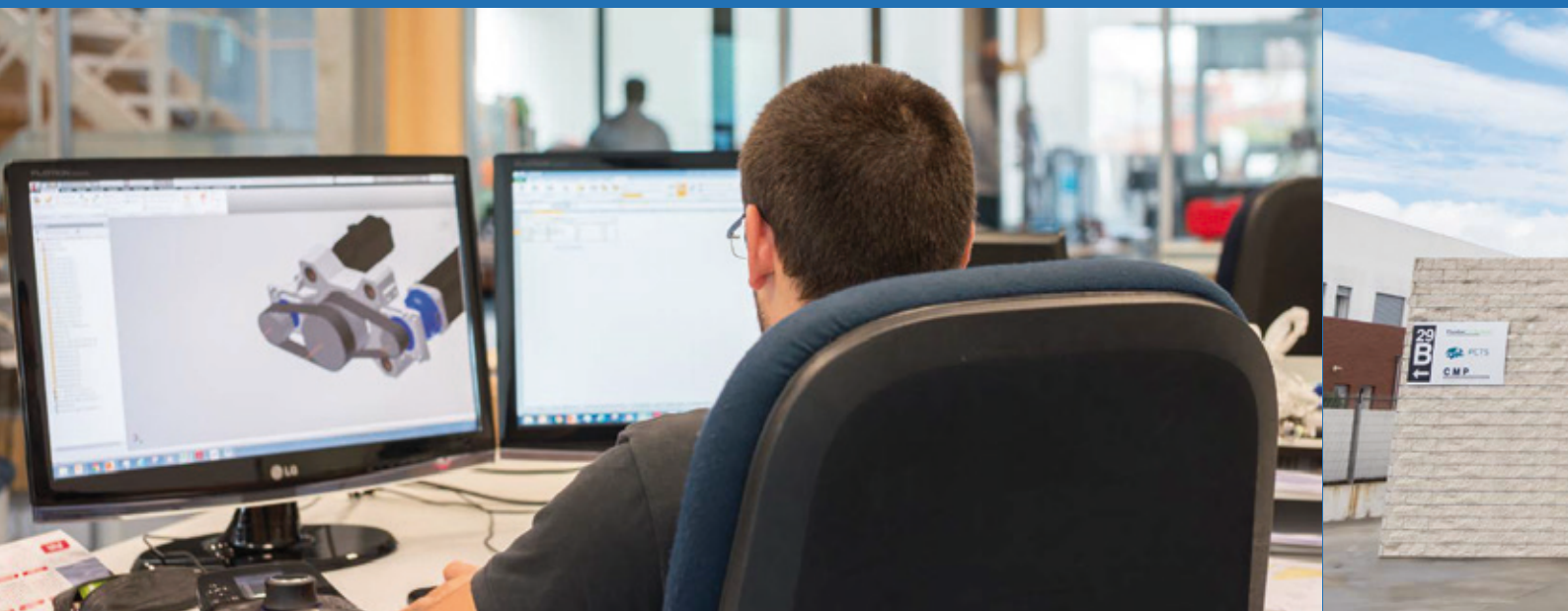
PCTS teilt sich seine Räumlichkeiten mit seinem Schwesterunternehmen Plasdan – ein dänisch / portugiesisches Joint Venture mit über 25 Jahren Erfahrung in der Herstellung von Werkzeugmaschinen für die Spritzgussindustrie.

“Wir verbessern fortlaufend unsere Verfahren, um sicherzustellen, dass unsere Produkte hochwertig in Design und Entwicklung sind“

PCTS ist ein von Ingenieuren gegründetes Unternehmen und Präzision steckt in unseren Genen.

Während die Mehrheit unserer Konkurrenten der Baubranche entstammt und ihre Produkte gemäß deren Standards fertigt, sind wir überzeugt, dass hohe Präzision zu Standards führen, die ein hochwertiges Design und Entwicklung auf höchstem Niveau sicherstellen.

Selbstverständlich halten wir uns streng an die ISO9001 & EN14001 Standards, um die Qualität unserer Produkte und Nachhaltigkeit in ihrer Produktion zu garantieren.



RAUM IM RAUM SCHAFFEN

schnell, einfach und sicher von jedermann zu handhaben

Mobile Wände wurden entwickelt, um Bereiche in denen Platz eine große Rolle spielt, zu optimieren. Die mobile Wand ist schnell, einfach und sicher von jedermann zu manövrieren und eröffnet zahlreiche Möglichkeiten in der Raumplanung.

Die Wand besteht aus individuellen verglasten oder Vollwandelementen, die unbeschwert entlang einer Aluminiumschiene an der Decke gleiten, ohne eine Bodenschiene zu benötigen.

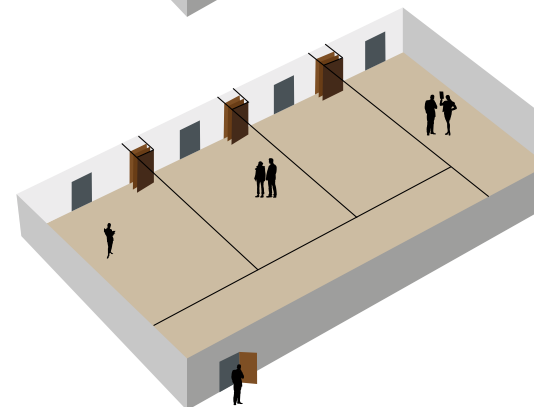
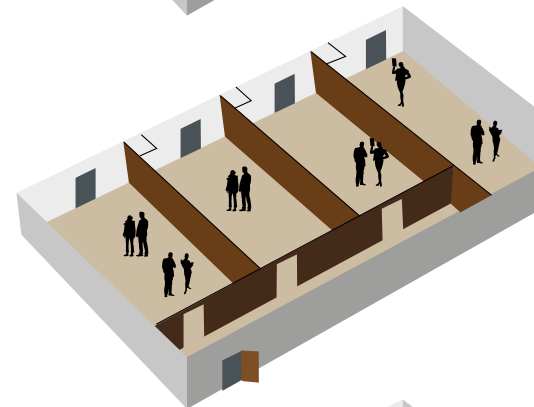
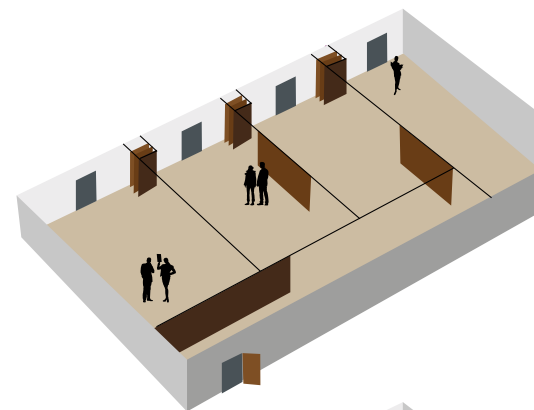
Die Wand wird entweder manuell oder automatisch verdichtet.

Die Verdichtung ist flexibel und kann sich an verschiedene Boden- und Deckenhöhe anpassen. Die Wand wird dadurch nicht nur von unerwünschten Verschiebungen abgehalten, sondern bietet gleichzeitig einen Schall- und Temperaturschutz.

Es sind verschiedene Schienen- und Parkanordnungen erhältlich, die dafür sorgen, den verfügbaren Platz optimal zu nutzen.

Jedes Paneel besteht aus einem verzinkten Stahl-Unterrahmen und einem Aluminium-Oberrahmen.

Das Paneel kann mit Doppelverglasung oder mit Beschichtung aus einem fast unbegrenzten Sortiment (z.B. Furnier aus Holz, Aluminium, Laminat, Melamin und Stoff) gefertigt werden.



DYNAMISCHES RAUMMANAGEMENT

Haupteigenschaften

- Schalldämmung: standardmäßig bis zu 54dB – Vollwand (Alma)
- Schalldämmung: standardmäßig bis zu 42dB – Paneele mit Doppelverglasung (Aqua)
- Feuerwiderstandsklasse: EI2.30 (Labor- Zertifizierung)
- Brandschutzklasse: EN13501-1 B-s2, d0 (Labor- Zertifizierung)
- Unbegrenzte Möglichkeiten der Metallbeschichtung, darunter: Intumeszenz-Beschichtung, Verzinkung, Eloxierung, Pulverbeschichtung.
- Doppelverglasungen verwenden 6mm starkes Sicherheitsglas
- Keine Bodenschiene – Die Paneele sind durch eine 1- Punkt- oder 2-Punktaufhängung befestigt
- Zwei-, Drei- oder Vier-Wege-Module, um verschiedene Schienen- und Parkanordnungen zu ermöglichen
- Elektronisches Verschießen auf Knopfdruck oder manuelle Schnellverstellung durch eine halbe Umdrehung
- Unbegrenzte Wahlmöglichkeiten bei der Oberflächenbeschichtung, z.B. Furnier, MFC, HPL, Vinyl, Stoff, Lack oder Glas

Garantie, Wartung & Kundenservice

Wir gewähren eine umfassende 24-monatige Garantie auf Teile und Verarbeitung. Die Garantie erweitert sich auf Montagemängel, wenn die Montage von uns oder einem zugelassenen Installateur ausgeführt wurde. Mit der notwendigen Wartung, die sich auf Anpassungen der Paneele, um bauliche Bewegungen zu kompensieren beschränkt, sind unsere Produkte dafür ausgelegt, jahrelang problemlos funktionieren.

Aftersales & Support

Unser Aftersales-Service steht keinem anderen nach. Wir bieten Ihnen einen uneingeschränkten Telefonservice bei technischen Fragen oder bei Problemen in der Anwendung. Unsere Techniker können im Notfall innerhalb von 24h vor Ort sein. Erweiterte Garantien können auf Anfrage gewährt werden.

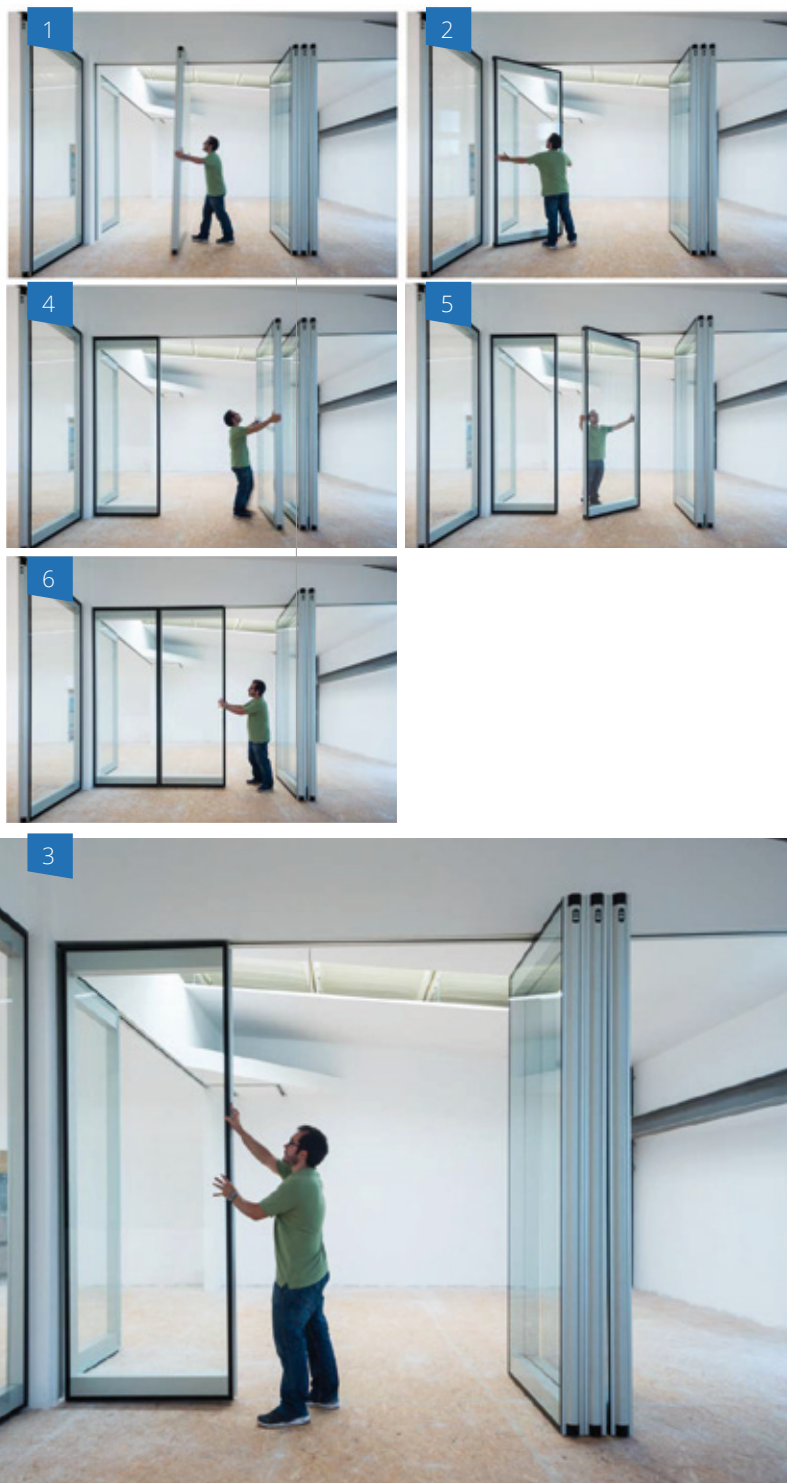
**AQUA
PANEEL**



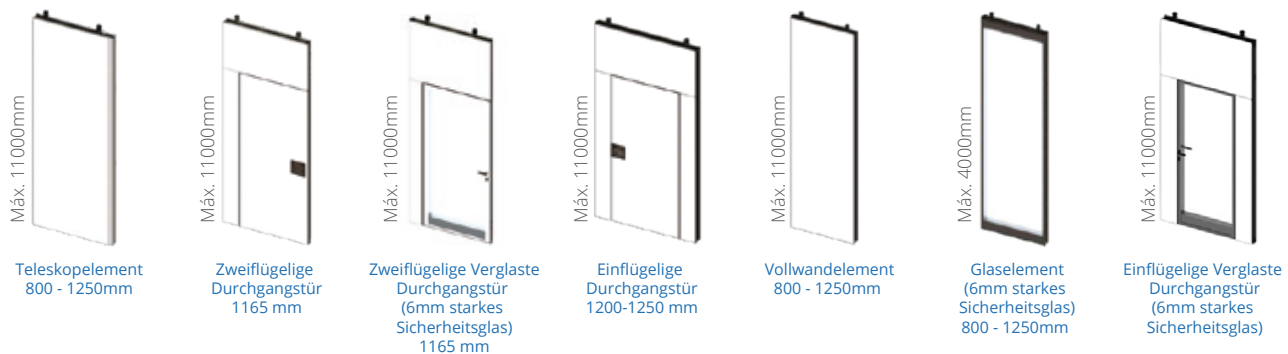
SCHNELL, EINFACH UND SICHER VON JEDERMANN ZU HANDHABEN

Unsere Wände orientieren sich an unseren Kunden – Präzise gefertigte Komponenten sorgen dafür, dass die Paneele leicht und leise entlang Aluminiumschie-nen gleiten, wodurch Raum schnell, einfach und sicher von jedermann geschaf-fen werden kann.

ALMA PANEEL



EINE WAND, MEHRERER RÄUME



Schienentyp UD

Unidirektionale

Aluminium-Schienenprofile stranggepresst aus architektonisch wertvoller 6063-T6 Legierung.

Tragfähigkeit: 358kg je Paneel

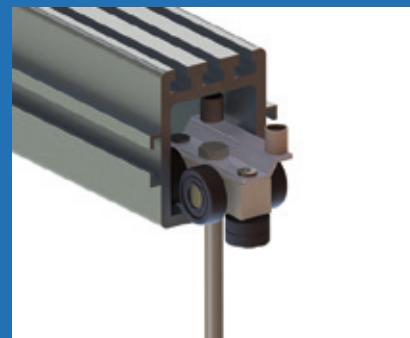


Schienentyp MDS

Standard Multidirektionale

Aluminium-Schienenprofile stranggepresst aus architektonisch wertvoller 6063-T6 Legierung.

Tragfähigkeit: 550kg je Paneel



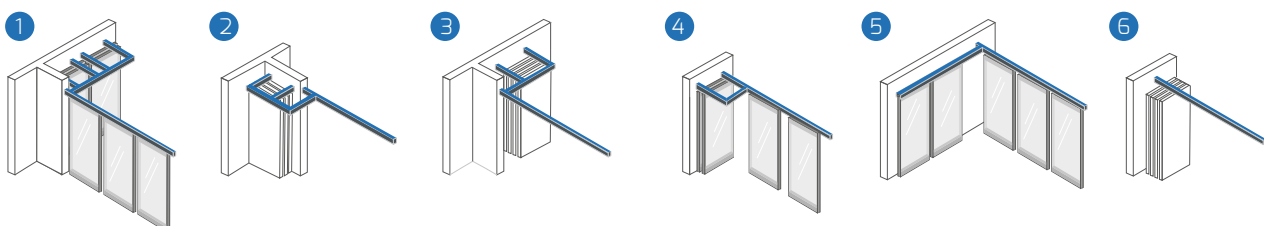
Schienentyp MDH

Multidirektionale strapazierfähige

Aluminium-Schienenprofile stranggepresst aus architektonisch wertvoller 6063-T6 Legierung.

Tragfähigkeit: 850kg je Paneel

Beispielhafte Parksysteme





MANUELL

Unser Quick-Lock-System ermöglicht ein schnelles und sicheres Verschließen der Paneele, nachdem diese in Position gebracht worden sind. Eine halbe Umdrehung mit dem Schlüssel verschließt die Wand oben und unten, um sie zu befestigen und eine Schalldämmung zu erzeugen.



HALB-AUTOMATIK

Unser halb-automatisches E-Lock-System ermöglicht ein einfaches Verschließen der Paneele, nachdem diese in Position gebracht worden sind, lediglich durch das Drücken einer Taste. Dadurch verschließt sich die Wand oben und unten automatisch und erzeugt eine Schalldämmung.

Das System funktioniert über ein Schnellschneckengetriebe, angetrieben von einem 24V Motor, welcher von einem geschützten Netzteil (vollständig zertifizierter Sicherheit) versorgt wird. Ein Extra-Akku kann für den Fall eines Stromausfalls bereitgestellt werden.



VOLLAUTOMATIK

Unser vollautomatisches i-Core System ermöglicht es dem Benutzer die Paneele schnell und sicher durch einen elektronischen Schlüsselschalter automatisch zu positionieren und zu verschließen.

Jedes Paneel wird entlang der Schiene elektrisch angetrieben und enthält eine wechselseitige drahtlose Steuereinheit, die von der Hauptsteuerung für die Kommunikation identifiziert werden kann. Dies ermöglicht dem Benutzer Funktionen wie die Schließgeschwindigkeit und Konfigurationen, um das System im Fall eines Stromausfalls zu schützen, zu programmieren. Ein Extra-Akku wird standardmäßig mitgeliefert.

TÜREN

TÜRRAHMEN & TÜRGRIFF

Unsere eingelassenen Schlupftüren sind auf dem Markt für ihr fortschrittliches Design bekannt.

Der Unterrahmen wird aus geschweißten hochwertigen Stahlprofilen innerhalb eines schmalen Aluminiumrahmens gefertigt, wodurch jegliche Art von Bodenschiene oder Verschleißmechanismus überflüssig werden. Alle unsere Türklinken werden in Deutschland aus rostfreiem Edelstahl nach strengen Qualitätsstandards gefertigt. Wählen Sie einen Turnhallenmuschelgriff für Massivtüren für Bereiche in denen kein Hervorstehen des Griffs möglich ist (zum Beispiel Sporthallen) oder eine Türklinke für Glastüren und Massivtüren in Bereichen ohne spezielle Ansprüche.

SCHARNIERSYSTEM

Unser innovatives verdecktes Scharniersystem ermöglicht ein Anpassen der Tür in drei Dimensionen. Das Simonswerk-Scharniersystem bietet Überlegenheit in technischer Kompetenz und Qualität sowie ein schlichtes und einzigartiges Design.

DETAILS ZUR STEUERUNG

Die Niederspannungskontakte sind in unsere exklusiven konkaven/konvexen Aluminiumprofile eingebaut, wodurch eine einfache Bedienung und ein ununterbrochener und sicherer Stromfluss zwischen den Paneelen garantiert wird. Die Tür ist im unteren Teil mit einer Druckdichtung ausgestattet, die sich automatisch erweitert, sobald sich die Tür schließt.





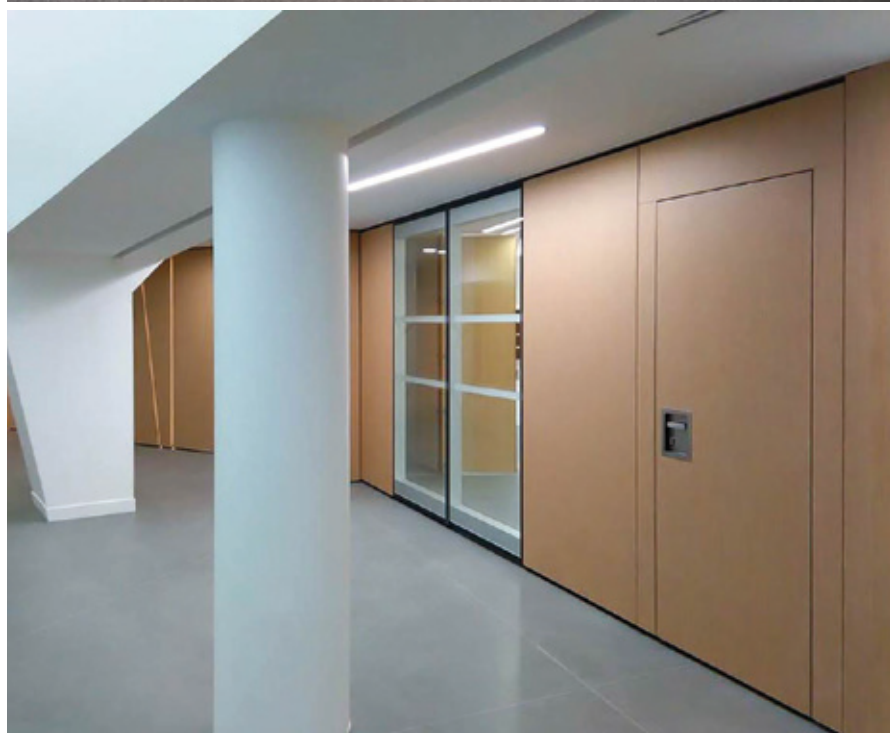
PRÄZIONSTECHNIK & SOLIDES GUTES AUSSEHEN

Unsere Systeme werden zu genaueren Standards für Oberfläche und Ästhetik gefertigt als die unserer Konkurrenten und finden sich in einigen der bekanntesten Gebäude weltweit wieder, darunter:

- Luxushotels
- Sportarenen
- Kongresszentren
- Öffentliche Gebäude
- Hörsäle
- Banken & Finanzinstitute
- Hauptgeschäftsstellen
- Universitäten, Hochschulen & Schulen
- Flagship-Stores

Mobile Wänden bieten **unbegrenzte Möglichkeiten und Funktionen.** Es gibt eine große Auswahl an Parksystemen und Layouts.

Wir führen vor Ort eine Studie bei unseren Kunden durch, um den verfügbaren Raum zu harmonisieren.





PCTS
INTELLISPACES, LDA

Tel.: +351 244 032 910
Fax: +351 244 572 112
geral@pcts.pt
www.pcts.pt